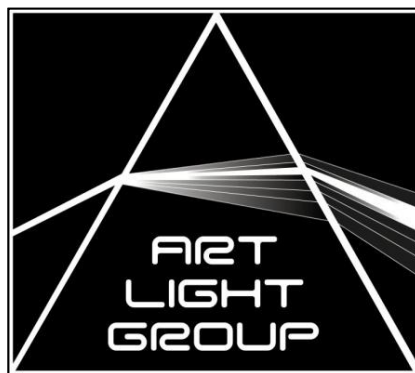


LETMOON

Rider oświetleniowy plener 2021





Rider oświetleniowy plener 2021

Scena:

- Minimalne wymiary sceny : 12m x 10m wysokość 1.5m.
- Minimalna wysokość dachu 6,5m od poziomu sceny.
- Podest na perkusję 3m x2m wysokości 0,5 m
- Podest na klawisze 3m x2m wysokości 0,3 m
- Po prawej stronie sceny (patrząc z FOH-a) –poza światłem sceny znajduje się stanowisko monitorowe 2x3 m do wyłącznej dyspozycji zespołu
- Scena powinna być osłonięta z 3 stron, tak aby tylna kotara nie przeszkadzała w pracy urządzeń. W oknie sceny nie powinny znajdować się żadne banery reklamowe .
- W najbliższej odległości sceny oraz przestrzeni przewidzianej dla publiczności nie mogą być włączone żadne inne punkty świetlne takie jak: latarnie miejskie podświetlone banery czy inne elementy świetlne zakłócające realizację światła scenicznego.
- W tle sceny musi znajdować się ruchoma belka (na wyciągarkach) o szerokości takiej jak szerokość sceny (jednak nie dłuższa niż 12 metrów), do której możliwe jest przymocowanie horyzontu o wadze 40 kg (horyzont zapewnia zespół)
- Stanowisko realizatora światła powinno znajdować się naprzeciwko środka sceny, na podwyższeniu (widok sceny nie powinien być zasłaniany przez widzów).

Oświetlenie:

- Na scenie z tyłu potrzebny jest punkt dostępowy dmx i 230V do dyspozycji zespołu.
- Blindery powinny być zasilone z oddzielnych kanałów dimmera.
- Każda dymiarka powinna mieć możliwość płynnej regulacji wydmuchu sterowanej z DMX dodatkowo powinna być wyposażona w wiatrak.
- Tylne truss zamontowany jest poza tylną częścią obwiedni dachu.
- Konsoleta oświetleniowa JANDS VISTA 2 S1+M1 /EX.
- Akceptujemy jedynie Sunstripy ustawione w modzie 10 kanałowym
- Możliwe jest dokonanie zmian w sprzęcie, po konsultacjach z realizatorem. Zmiany nie mogą dotyczyć konsolety oświetleniowej.

Multimedia

- Jeżeli w oknie sceny zainstalowany będzie ekran- musi istnieć możliwość wyświetlenia i kontroli własnych wizualizacji zespołu to jest : do stanowiska realizatora powinien być doprowadzony przewód HDMI

**"KAŻDORAZOWO PROSZĘ O KONTAKT TELEFONICZNY I E-MAIL Z REALIZATOREM
MINIMUM 14 DNI PRZED IMPREZĄ"**

Design by: Tomasz Sierotko
Mobile: +48 502 661 861
Light Engineer: Tomasz Sierotko
Email: LemON@artlightgroup.pl
Mobile: +48502 661 861


www.ArtLightGroup.pl
www.facebook.com/ArtLightGroup



LemON

Rider oświetleniowy plener 2021

LISTA SPRZĘTOWA

	Robin Pointe	16	1	ROBE , PROLIGHTS
	Atomic 3000	4	4	MARTIN
	Blinder 4-lite/ 2-lite	11		
	Hazer	4		
	Wiatrak	4		
	LEDWash	6	3	
	LED PAR RGB	15	3	
	Aleda K20 B-EYE /K10	11	Shape	
	Sunstrip	14		
	JANDS VISTA 2 S1+M1 /EX.	1		

Scenografia:

- Kotara
- Potrzebny jest jeden lub dwóch techników do pomocy przy montażu i demontażu scenografii.
- Scenografię przywozi zespół.

**KAŻDORAZOWO PROSZĘ O KONTAKT TELEFONICZNY I E-MAIL Z REALIZATOREM
MINIMUM 14 DNI PRZED IMPREZĄ**

Design by: Tomasz Sierotko

Mobile: +48 502 661 861

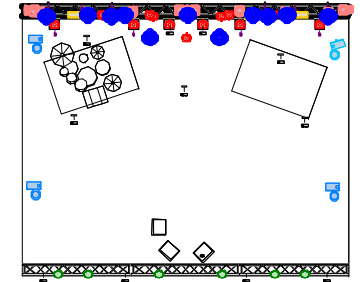
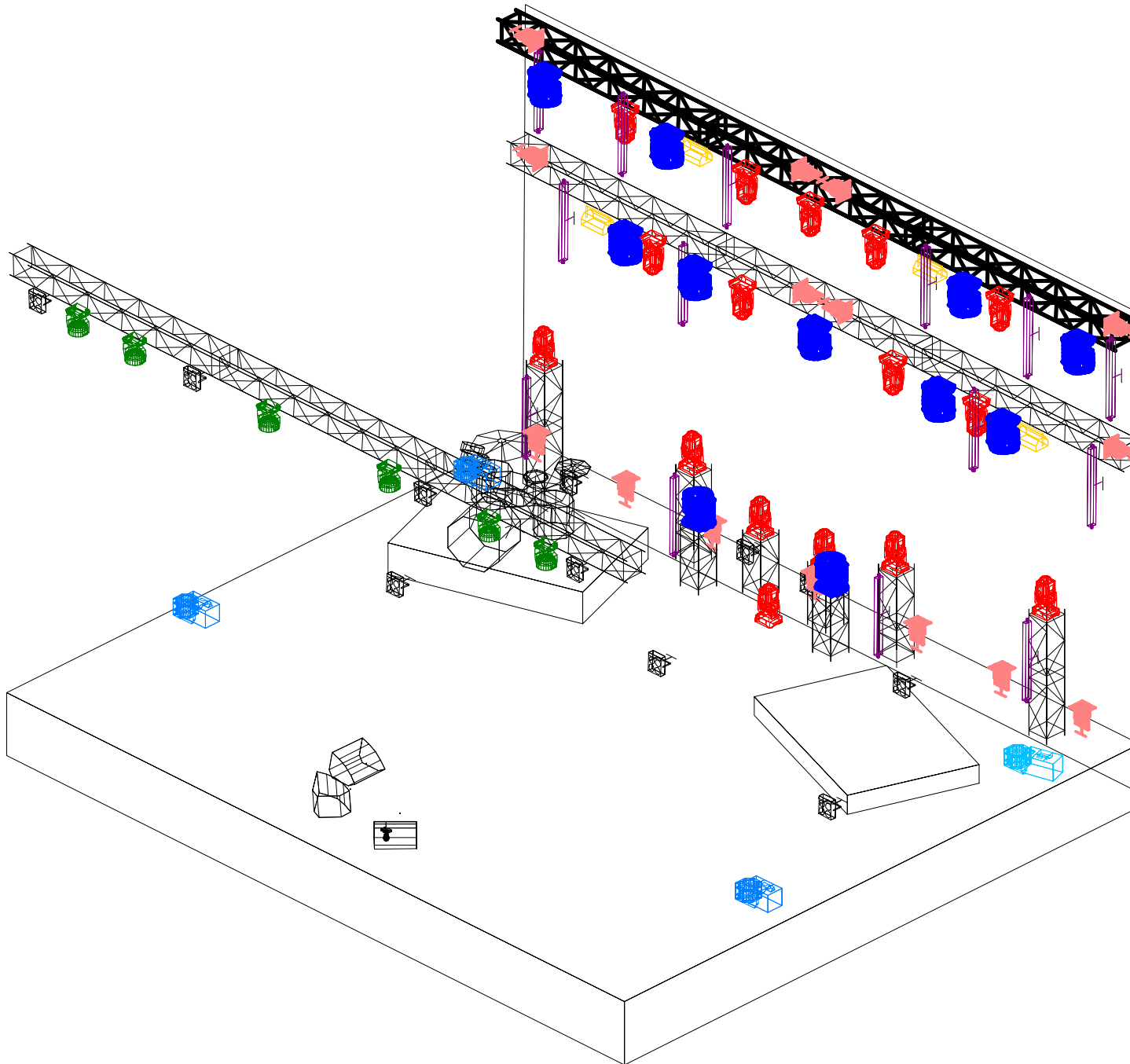
Light Engineer: Tomasz Sierotko

Email: LemON@artlightgroup.pl

Mobile: +48502 661 861

www.ArtLightGroup.pl
www.facebook.com/ArtLightGroup





LISTA SPRZĘTOWA

	Robin Pointe	16	1	ROBE , PROLIGHTS
	Atomic 3000	4	4	MARTIN
	Blinder 4-lite/ 2-lite	11		
	Hazer	4		
	Wiatrak	4		
	LEDWash	6	3	
	LED PAR RGB	15	3	
	Aleda K20 B-EYE /K10	11	Shape	
	Sunstrip	14		
	JANDS VISTA 2 S1+M1 /EX.	1		

Control: Vista Jands S1+M1/ EX

Design by: Tomasz Sierotko

Mobile: +48 502 661 861

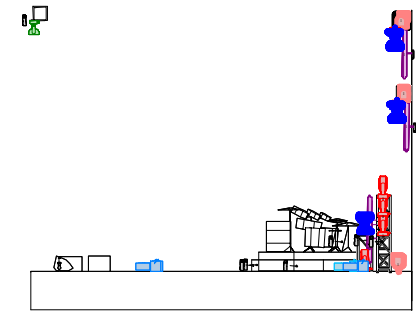
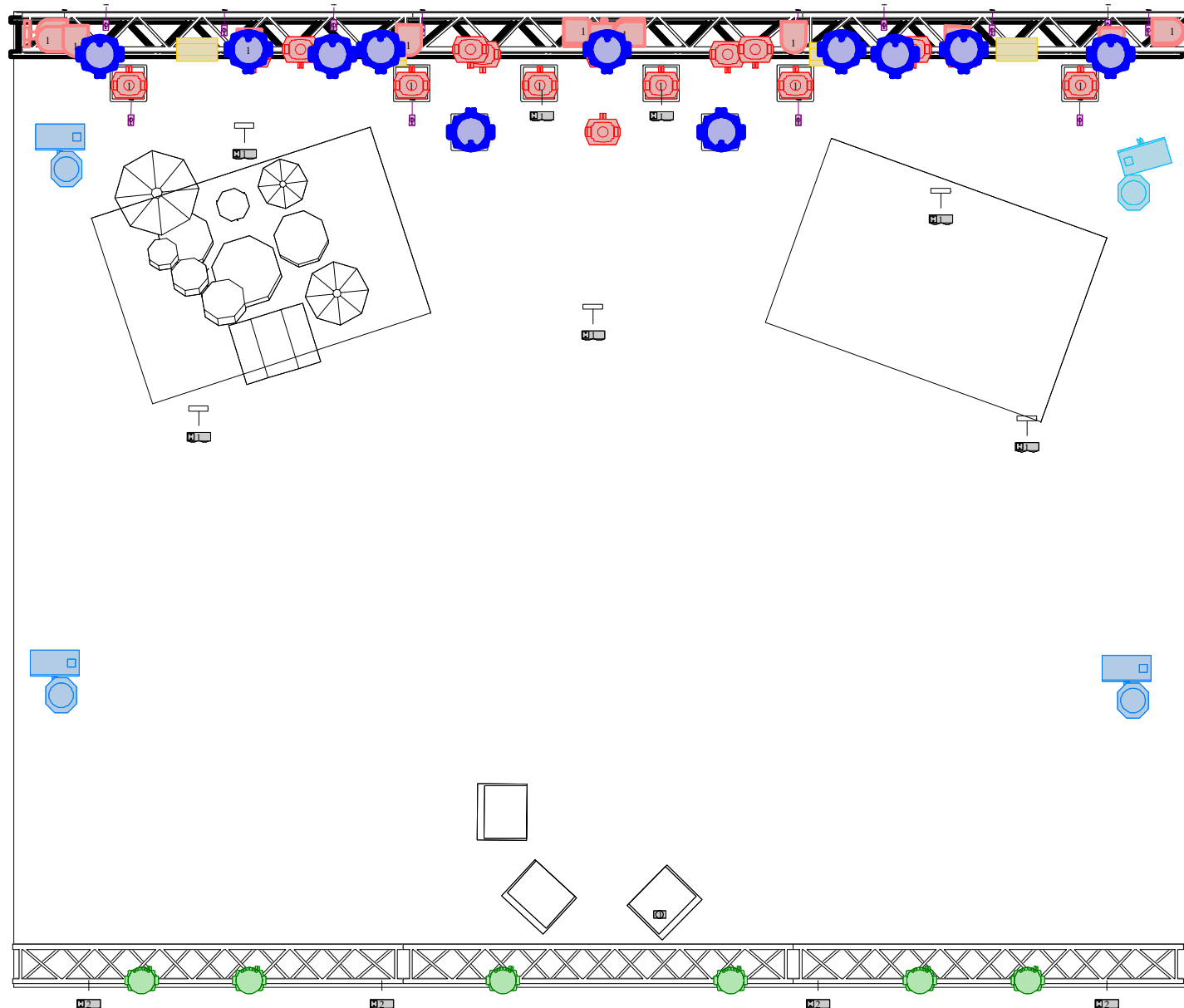
Light Engineer: Tomasz Sierotko

Email: LemON@artlightgroup.pl



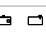




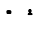


Mobile: +48 502 661 861

www.ArtLightGroup.pl
www.facebook.com/ArtLightGroup





LISTA SPRZĘTOWA

	Robin Pointe	16	1	ROBE , PROLIGHTS
	Atomic 3000	4	4	MARTIN
	Blinder 4-lite/ 2-lite	11		
	Hazer	4		
	Wiatrak	4		
	LEDWash	6	3	
	LED PAR RGB	15	3	
	Aleda K20 B-EYE /K10	11	Shape	
	Sunstrip	14		
	JANDS VISTA 2 S1+M1 /EX.	1		

Control: Vista Jands S1+M1/ EX

Design by: Tomasz Sierotko

Mobile: +48 502 661 861

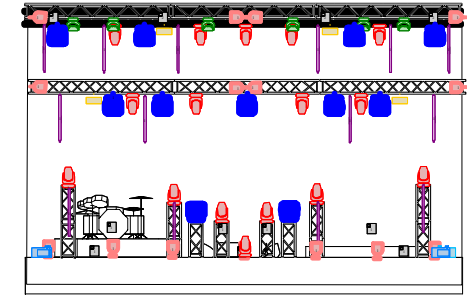
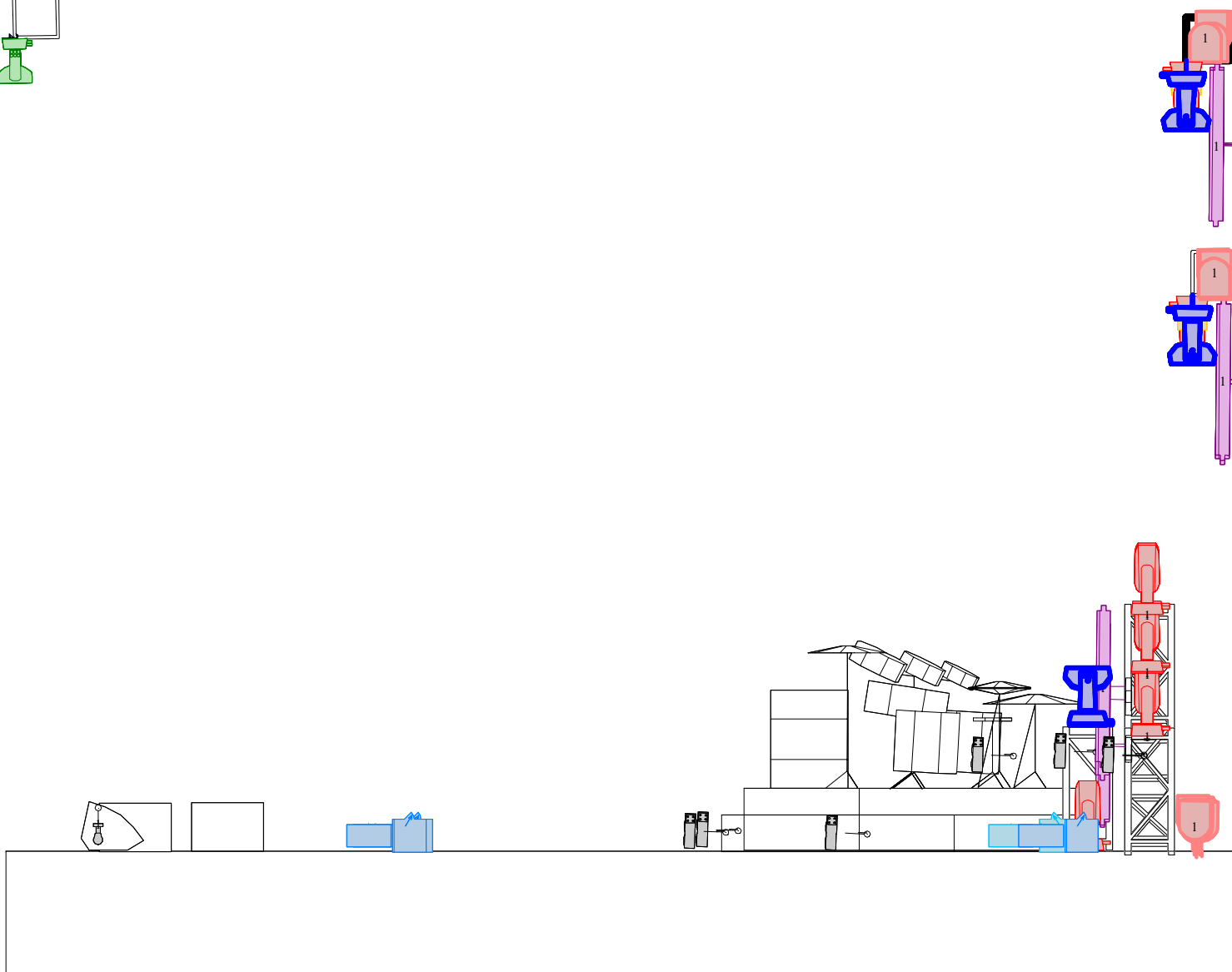
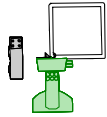
Light Engineer: Tomasz Sierotko

Email: LemON@artlightgroup.pl

Mobile: +48 502 661 861

www.ArtLightGroup.pl
www.facebook.com/ArtLightGroup





LISTA SPRZĘTOWA

	Robin Pointe	16	1	ROBE , PROLIGHTS
	Atomic 3000	4	4	MARTIN
	Blinder 4-lite/ 2-lite	11		
	Hazer	4		
	Wiatrak	4		
	LEDWash	6	3	
	LED PAR RGB	15	3	
	Aleda K20 B-EYE K10	11		Shape
	Sunstrip	14		
	JANDS VISTA 2 S1+M1 /EX.	1		

Control: Vista Jands S1+M1/ EX

Design by: Tomasz Sierotko

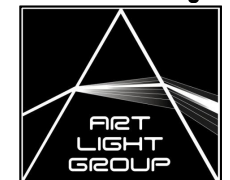
Mobile: +48 502 661 861

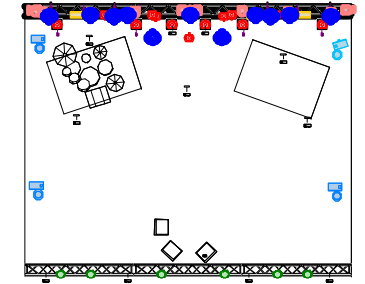
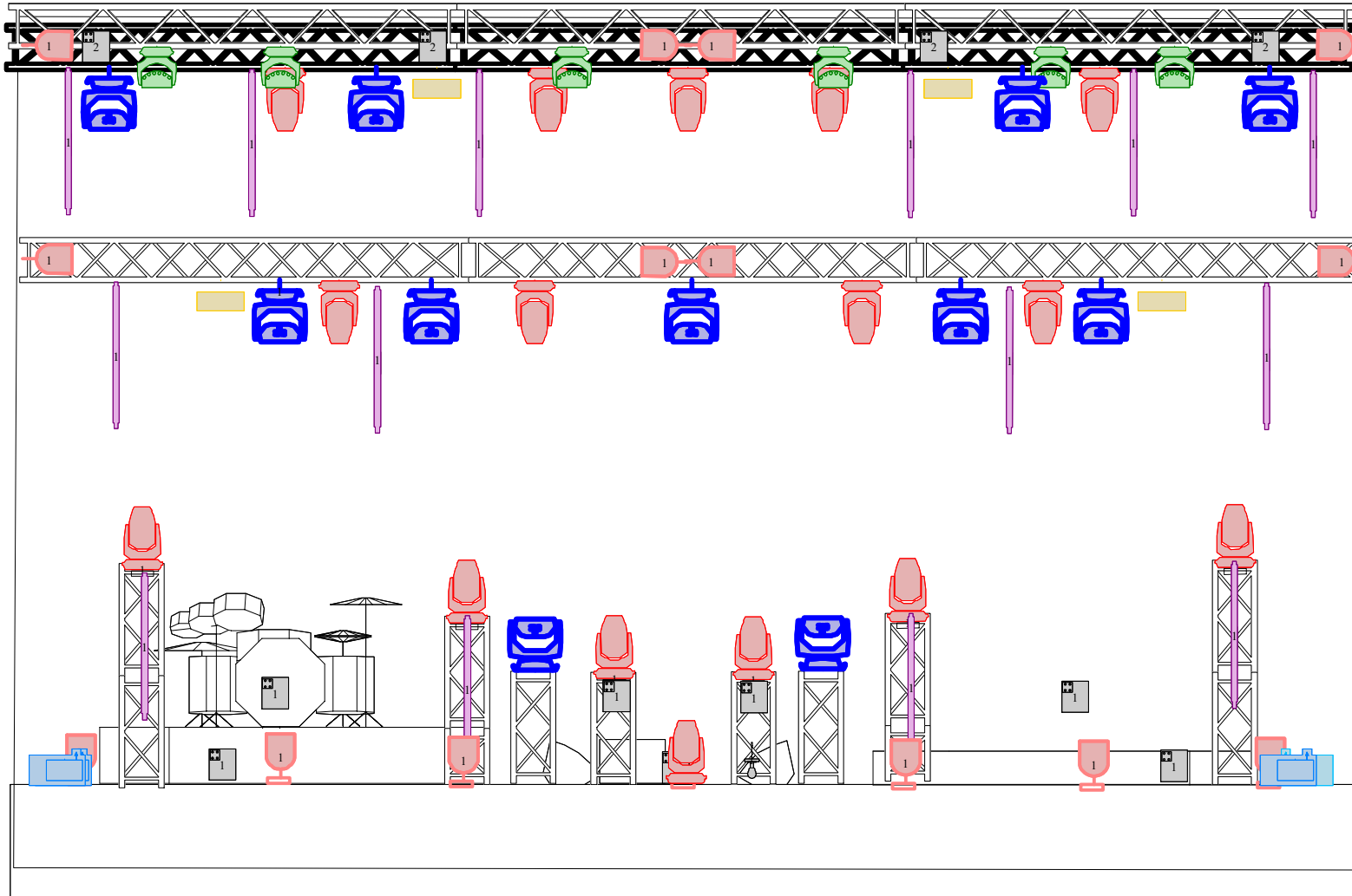
Light Engineer: Tomasz Sierotko

Email: LemON@artlightgroup.pl

Mobile: +48 502 661 861

www.ArtLightGroup.pl
www.facebook.com/ArtLightGroup





LISTA SPRZĘTOWA

	Robin Pointe	16	1	ROBE , PROLIGHTS
	Atomic 3000	4	4	MARTIN
	Blinder 4-lite/ 2-lite	11		
	Hazer	4		
	Wiatrak	4		
	LEDWash	6	3	
	LED PAR RGB	15	3	
	Aleda K20 B-EYE /K10	11	Shape	
	Sunstrip	14		
	JANDS VISTA 2 S1+M1 /EX.	1		

Control: Vista Jands S1+M1/ EX

Design by: Tomasz Sierotko

Mobile: +48 502 661 861

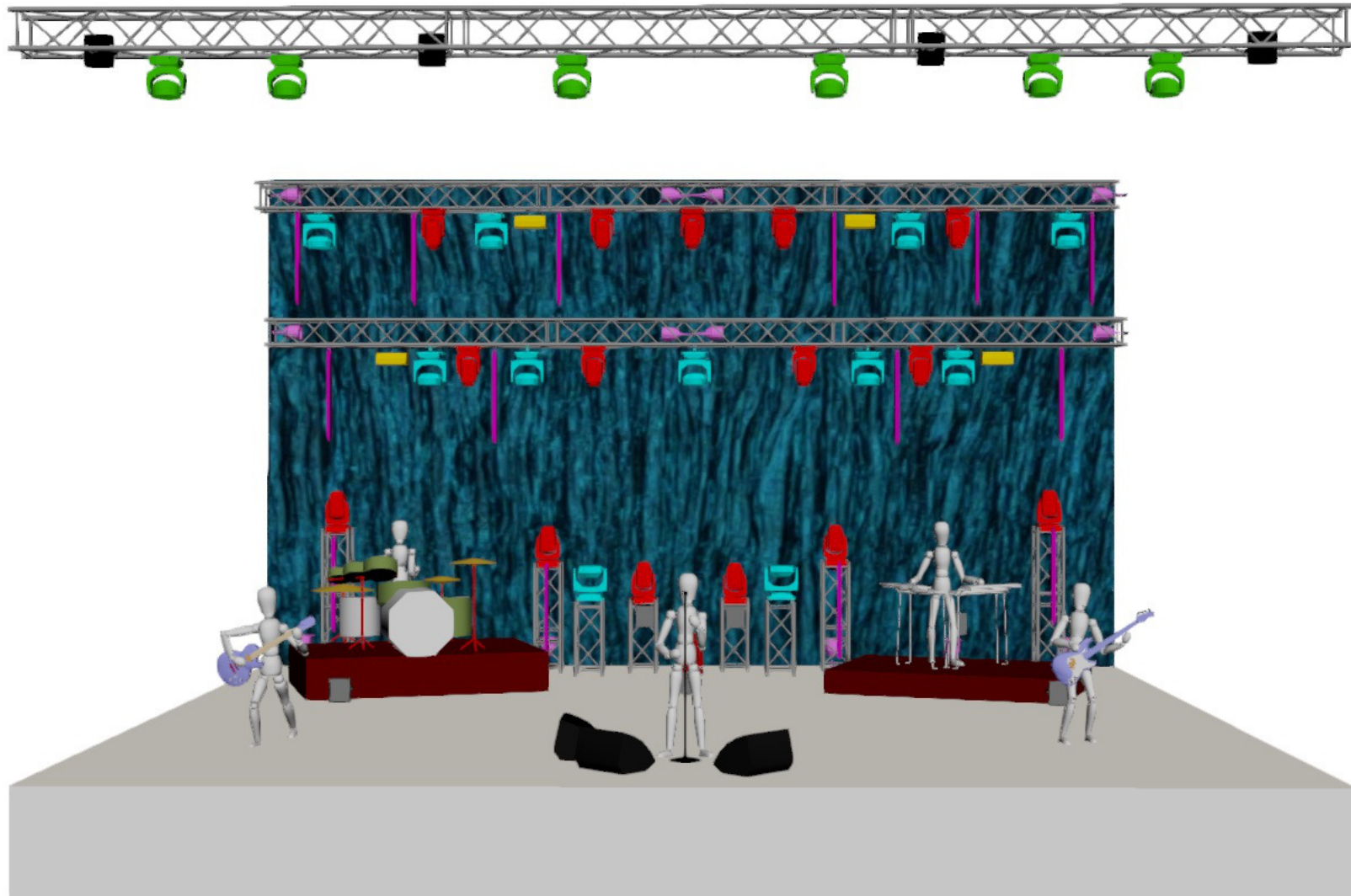
Light Engineer: Tomasz Sierotko

Email: LemON@artlightgroup.pl

Mobile: +48 502 661 861

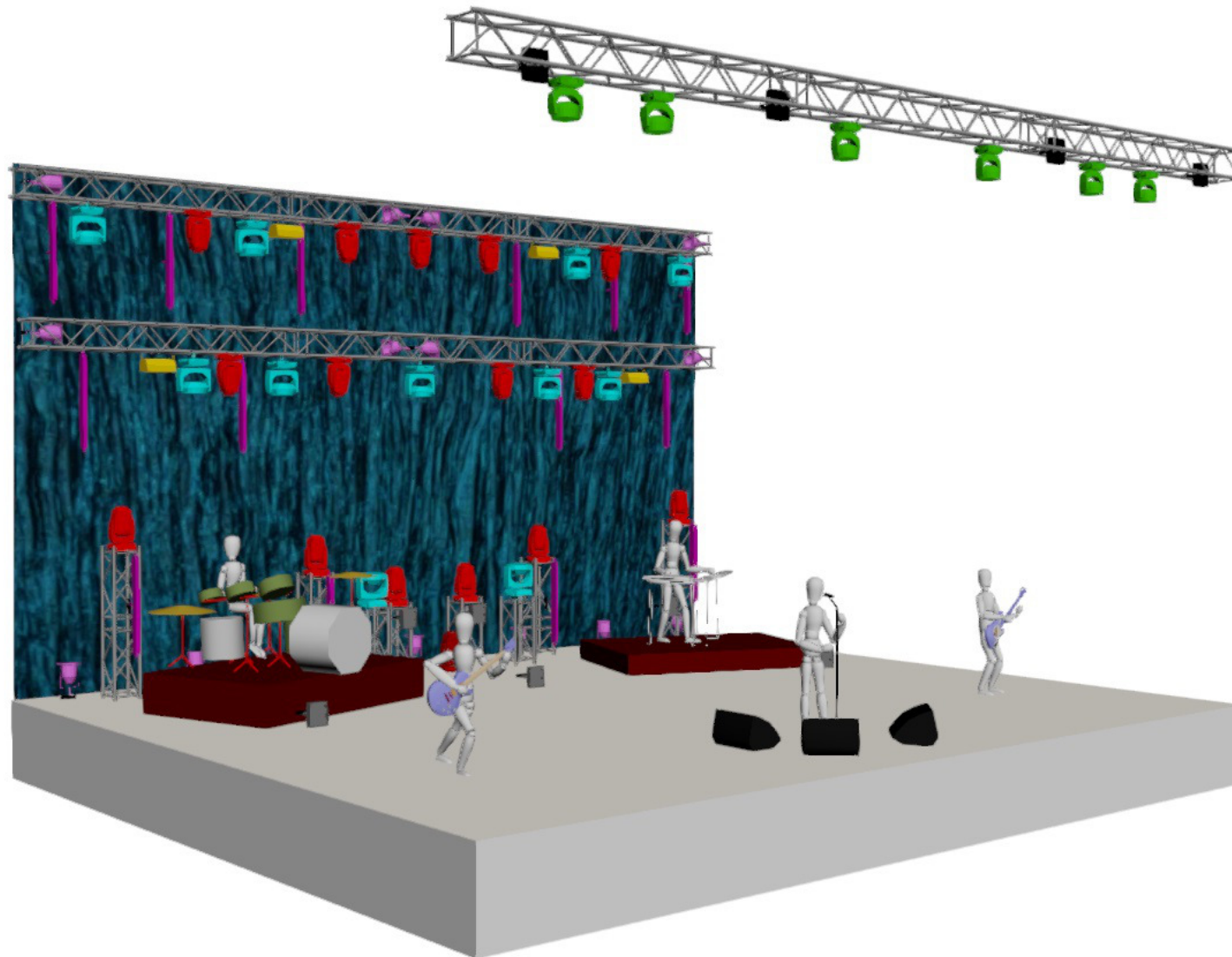
www.ArtLightGroup.pl
www.facebook.com/ArtLightGroup





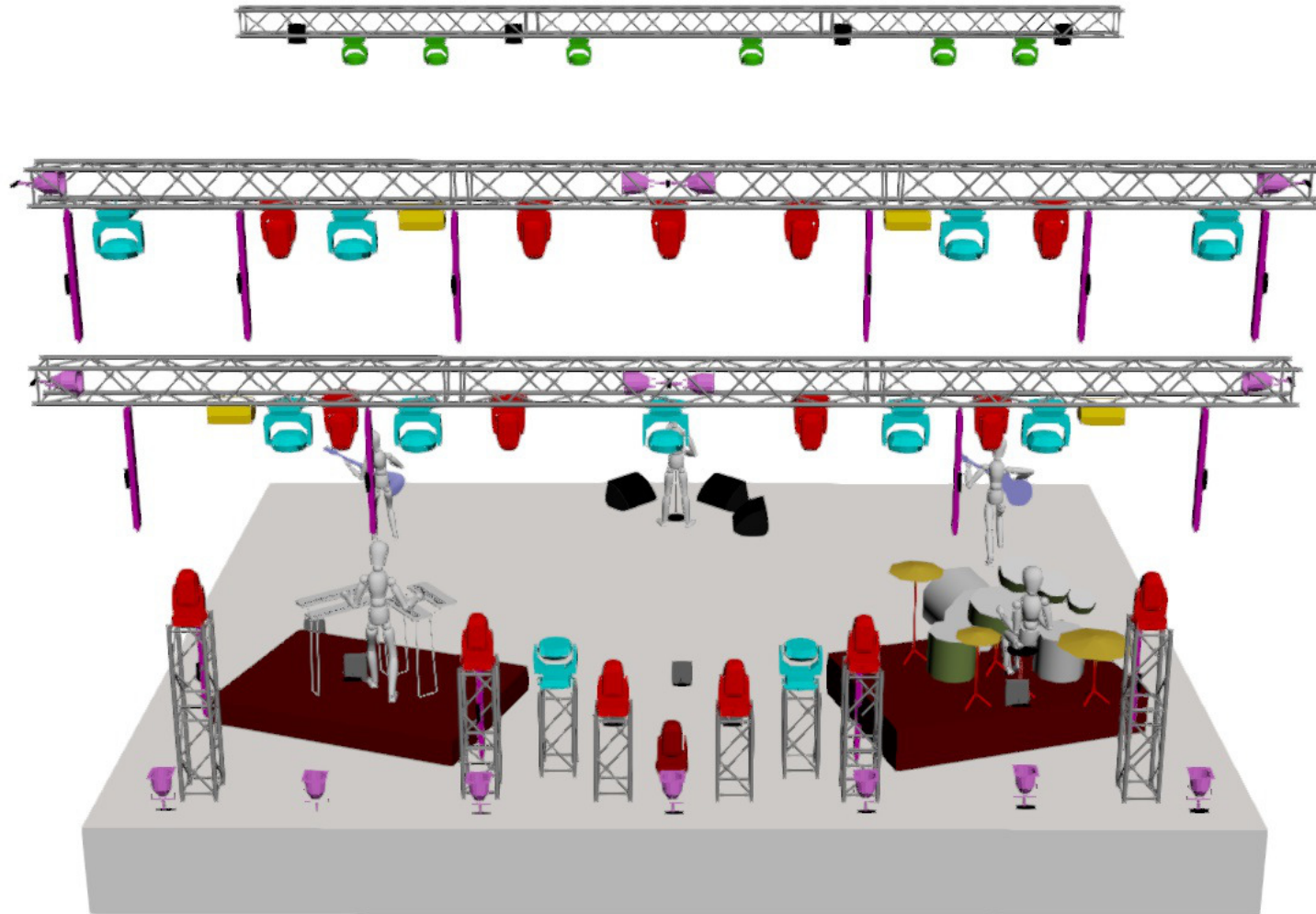
Design by: Tomasz Sierotko
Mobile: +48 502 661 861
Light Engineer: Tomasz Sierotko
Email: LemON@artlightgroup.pl
Mobile: +48502 661 861

www.ArtLightGroup.pl
www.facebook.com/ArtLightGroup



Design by: Tomasz Sierotko
Mobile: +48 502 661 861
Light Engineer: Tomasz Sierotko
Email: LemON@artlightgroup.pl
Mobile: +48502 661 861

www.ArtLightGroup.pl
www.facebook.com/ArtLightGroup



Design by: Tomasz Sierotko
Mobile: +48 502 661 861
Light Engineer: Tomasz Sierotko
Email: LemON@artlightgroup.pl
Mobile: +48502 661 861

www.ArtLightGroup.pl
www.facebook.com/ArtLightGroup